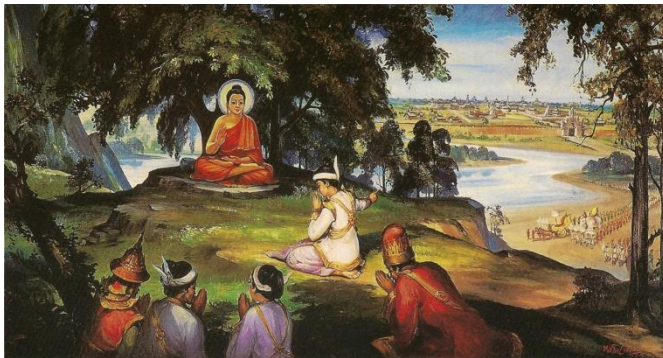


## De historie en symbolische betekenis van de kesa II

Boeddhistische monniken dragen over hun pij een kesa (Japans: 袈裟) Dit is een schouderdoek die stamt uit de tijd van Boeddha Shakyamuni.

Koning Bimbisara, heerser over het rijk van Maghada, was een bewonderaar van de Boedda. Bimbisara (regering 544-491 v.Chr.) was een koning van Magadha die behoorde tot de Haryanakadynastie. Er zijn verhalen over hem in de boeddhistische soetra's en jataka's, omdat hij in de tijd van Gautama Boeddha leefde en zelf een voornaam discipel van de Boeddha was.



*Koning Bimbisara ontmoet de Boeddha*

Op een dag zag hij een man die hij voor een boeddhistische monnik hield. Hij steeg af van zijn olifant om de man zijn eerbied te betuigen. Hij stelde evenwel vast dat de man geen volgeling van de Boeddha was. Bimbisara wendde zich tot de Boeddha en vroeg hem de monniken zich dusdanig te laten kleden dat zij voor buitenstaanders herkenbaar zouden zijn.

### Rijstvelden

De inspiratie voor de wijze waarop hij de monniken zou kleden kreeg hij toen hij op zekere dag met zijn assistent Ananda over de rijstvelden uitkeek. Ze besloten dat het kleed van de monniken in vorm en betekenis een metafoor hiervan zou moeten zijn.



Tot op de dag van vandaag dragen boeddhistische monniken een pij die relateert aan de in elkaar overlopende rijstvelden door stukken stof die elkaar overlappen. De afstand tussen twee steken heeft de grootte van een rijstkorrel.



### Rakusu

Daaroverheen draagt men een rakusu, een borstkleed (in de volksmond *een slab*). De rakusu stamt uit de periode in China waarin boeddhistische monniken werden vervolgd. Om aan deze vervolging te ontkomen, droegen monniken een symbolisch kleedje onder hun lekenkledij. In omvang is het c.a. 1/10de van het monnikskleed.

De Ch'an-traditie ontwikkelde zich in China als belangrijke boeddhistische beweging en nam deze symboliek over. De rakusu wordt in kloosters veelal tijdens samu (werkperiodes) gedragen en in westerse landen door leken vooral tijdens meditatie en sesshin (retraite). Aan de binnenzijde van deze rakusu staat de kesaspreuk vermeld.

(bron: o.a. meditatie-eefde)

